

GELENK-TELESKOP-BÜHNE /  
COMPACT BOOM LIFT

# TOPDINO

Arbeitshöhe / Working height  
11.90 - 12.66 m



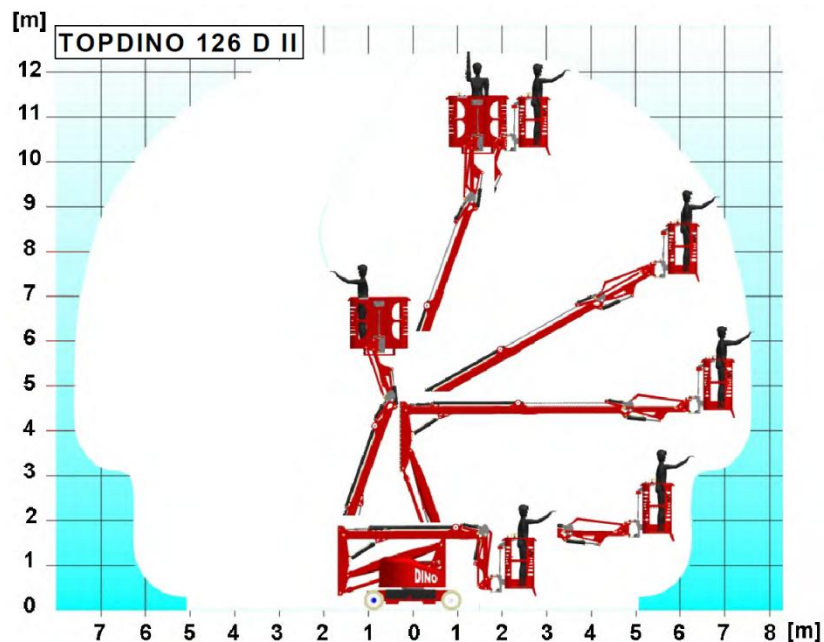
ARBEITSBÜHNEN

## Gelenk-Teleskop-Bühnen / Compact Boom Lifts TOPDINO

11.90 - 12.66 m / Typ PB	TOPDINO 121 II	TOPDINO 121 D II	TOPDINO 126 II	TOPDINO 126 D II
Einsatzbereich / Operation area	in/+outdoor	in/+outdoor	in/+outdoor	in/+outdoor
<b>Arbeitshöhe / Working height</b>	<b>12.16m</b>	<b>11.90m</b>	<b>12.66m</b>	<b>12.39m</b>
Plattformhöhe / Platform height	10.16m	9.90m	10.66m	10.39m
Fahren in voller Höhe / Drivable at full height	Ja / Yes	Ja / Yes	Ja / Yes	Ja / Yes
<b>Tragkraft / Platform capacity</b>	<b>225kg</b>	<b>200kg</b>	<b>225kg</b>	<b>200kg</b>
Korbmaße aussen / Platform size	1.42 x 0.77m	1.42 x 0.77m	1.42 x 0.77m	1.42 x 0.77m
Seitliche Reichweite / Horizontal reach	6.70m	7.12m	7.20m	7.62m
Schwenkbereich / Turnbase rotation	2 x 190°	2 x 190°	2 x 190°	2 x 190°
Korbarm vertikal / Jib rotation	130°	130°	130°	130°
<b>Arbeitskorb drehbar / Rotation Platform</b>	<b>-</b>	<b>2 x 90°</b>	<b>-</b>	<b>2 x 90°</b>
Gesamtbreite / Overall width	1.55m	1.55m	1.55m	1.55m
Gesamtlänge / Overall length	4.06m	4.21m	4.31m	4.46m
Gesamtlänge ohne Korb / l. without platform	-	3.33m	-	3.58m
<b>Wenderadius / Turning radius outside</b>	<b>2.83m</b>	<b>2.83m</b>	<b>2.83m</b>	<b>2.83m</b>
Transporthöhe / Transport height	1.95m	1.95m	1.95m	1.95m
Bodenfreiheit / Ground clearance center	150mm	195mm	150mm	195mm
<b>Gesamtgewicht / Total weight</b>	<b>4.240kg</b>	<b>4.630kg</b>	<b>4.590kg</b>	<b>4.770kg</b>
Max. Stützkraft pro Rad / Vertical wheel force	35 KN	38 KN	38 KN	38 KN
Motorleistung / Motor	2x 2kW / 24V	2x 2kW / 24V	2x 2kW / 24V	2x 2kW / 24V
Batteriekapazität / Battery capacity (5h)	400 Ah	400 Ah	400 Ah	400 Ah
<b>Steigfähigkeit / Gradeability</b>	<b>25 %</b>	<b>25 %</b>	<b>20 %</b>	<b>25 %</b>
Zul. Neigungswinkel (Längs-/Querachse) Permitted tilt angle (long-/lateral axis)	<b>2° / 2°</b>	<b>2° / 2°</b>	<b>2° / 2°</b>	<b>2° / 2°</b>

PB Lifetechnik GmbH / 89429 Oberbechingen

Technische Änderungen vorbehalten / Technical data are subject to change



## Standards Gelenk-Teleskop-Bühnen / Compact Boom Lifts

### Technische Standards / Technical Standards:

Gebaut im Rahmen der EG-Maschinenrichtlinien 98/37/EG / Constructed within the framework of the EG Machinery Directive 98/37/EC

Geprüft nach DIN EN 280 / CE-Zeichen / Tested to DIN EN 280 / CE-mark

Fahrertriebe komplett elektrisch, leckagesicher / Drive system - completely electric, leakproof

Antrieb: elektro-hydraulisch (proportional, drehzahlgesteuert) / Motor steering: electro-hydraulic (proportional, speed-controlled)

Fahren: Zwei Antriebsmotoren (proportional, elektrisch) / Drive: two drive motors (proportional, electric)

Bremsen: EMB Federspeicherbremsen / Brakes: EMB spring-loaded brakes

Widerstandsfähige Industrielackierung / Robust industrial coating

Korrosionsschutz / Corrosion protection

### Funktions-Standards / Operation Standards:

Proportionalsteuerung (Fahren / Heben / Senken) / Proportional control (driving / lifting / lowering)

Vollautomatisches Ladegerät, pufferfähig / Fully automatic charger, bufferable

Batterie-Kapazitätsanzeige im Steuerpult / Battery capacity indicator in the control

Bereifung Weissgummi, nicht-markierend / Non-marking tires

Kranösen / Transportösen / Lifting lugs

Steuerpult-Anschluss auf der Plattform und am Unterwagen / Control-socket on platform and base frame

### Sicherheits-Standards / Safety Standards:

Neigungsüberwachung (akkustischer + optischer Alarm) / Tilt control (acoustical + optical alarm)

Gewichtsüberwachung mit Sicherheitsabschaltung (permanent) / Weight control with safety shutdown (permanent)

Notbedienung (manuell via Handpumpe) / Emergency operation (manual via hand pump)

Lochfahrerschutz: autom. Klappenmechanismus / Pothole protection

